

樹木圖鑑



ヒノキ



日本で2番目に植えられてる木
いいかおりがとくちょうてき

クリ



くさりにくく水に強い
秋にはとげとげが落ちてくる
おいしい

エゴノキ



若い実の皮がせっけんの代わり
になるのでセッケンノキと呼ば
れている

シロモジ



葉先が3つにさけていて恐竜
の足あとみたいな形をしている

アカマツ



先のとがったかたい葉
和風庭園にはかかせない！

コナラ



どんぐりが実る
木として有名



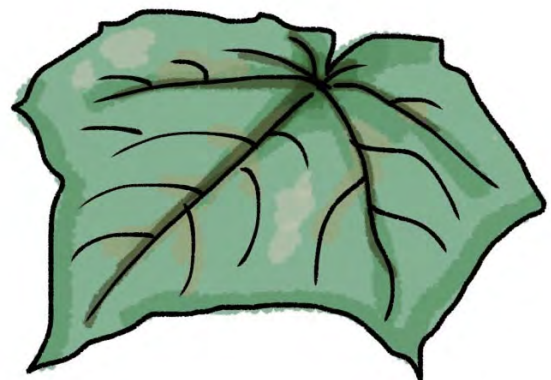
ハチにちゅうい！

ホオノキ



大きな葉は食べ物を包んだり
焼いたりするのに使われる

キリ



まるで座布団のような大きな葉
日本一軽い樹木として知られる

クロマツ



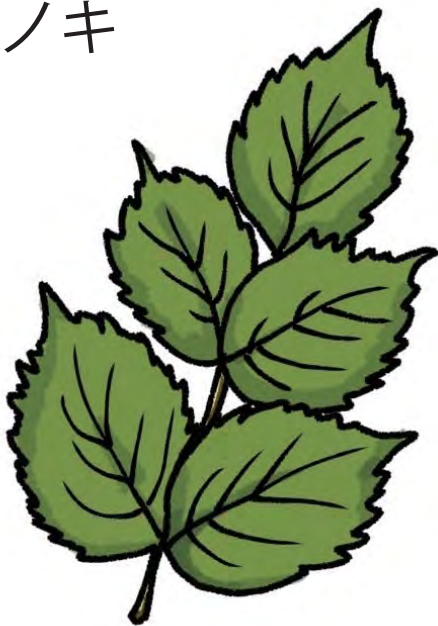
冬も葉を落とさない生命力の高さから「神が降りる木」とあがめられていた

ヤマザクラ



日本の固有種であり
3月下旬から4月上旬に
きれいな花を咲かす

タラノキ



新芽が山菜として有名で
天ぷらなどで食べられる
葉は良い香りがする

ヌルデ



アブラムシにより虫こぶが
作られそれがインク
などになる

イヌザンショウ



「サンショウ」によく似ているが
香りが悪く利用かちが少ない

タニウツギ



梅雨の時期にピンクのきれいな花
を咲かせるしかし家の中に入れる
と火事が起こるといわれている

ウリカエデ



樹皮や枝が緑色に暗黒色の筋
が入り、「うり」に似ている

ソヨゴ



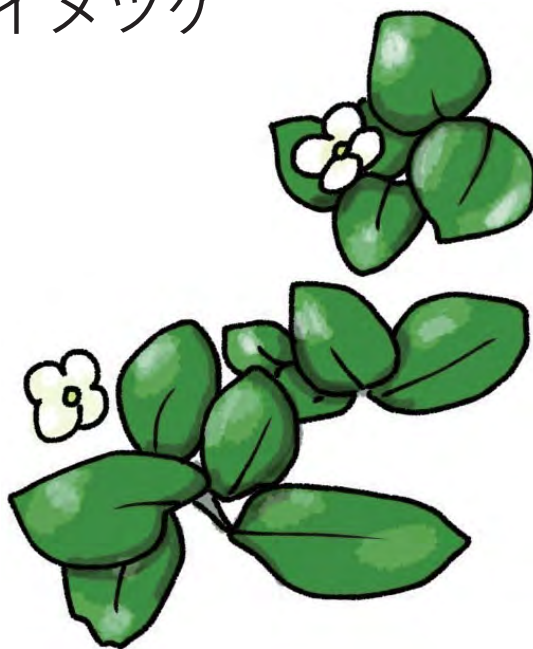
赤くきれいで小さな実がなる
食べることはできないので
食べないように！

ヤマウルシ



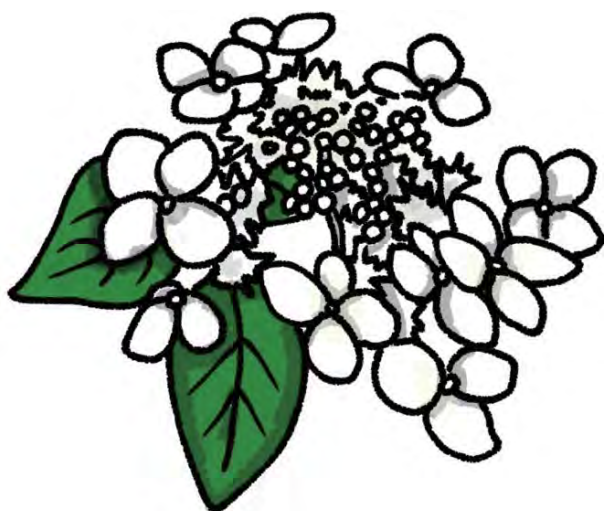
樹液に触れるとかぶれることがあるので要ちゅうい！

イヌツゲ



小さくてかわいい花を咲かせる
ただ見かけによらず
非常に強い木

ノリウツギ



アジサイのような花を咲かせる
アジサイに比べ大きめの花

バッコヤナギ



わたげに包まれた
実がなる
樹皮や葉は薬用として
使われる